

Nr. 514

Gipsfaserplatten zusägen



A

Beschreibung

In diesem Anwendungsbeispiel wird das Zusägen von Gipsfaserplatten mit einer Tauchsäge beschrieben.

Gipsfaserplatten: bestehen aus gebranntem Gips und Cellulosefasern, die in einem Recyclingverfahren aus Papier gewonnen werden. Diese beiden natürlichen Rohstoffe werden gemischt und nach Zugabe von Wasser - ohne weitere Bindemittel - unter hohem Druck zu stabilen Platten gepresst, getrocknet und mit wasserabweisenden Mittel imprägniert.



514/01

Gipskartonplatten: sind im Wesentlichen aus Gips bestehende Platten, deren Flächen mit einem festhaftenden, dem Verwendungszweck entsprechenden Spezialkarton ummantelt sind.

Zementgebundene Spanplatten: Flachpressplatten mit einem bestimmten Zementanteil für vielseitige Anwendungen im Innen- und Außenbereich.
Hinweis: Für Materialien mit hohem Zementanteil, muss die AXT 50 LA eingesetzt werden.

B

Maschinen/Zubehör

Für den Zuschnitt des Kabelkanals benötigen Sie folgende Maschinen und Hilfsmittel:



514/02



514/03



514/04



514/07

Bezeichnung	Bestell-Nr.
TS 55 EBQ-Plus	561162
Abdeckung ABSA-TS 55	491750
Führungsschiene FS 1900	492503
Universalsägeblatt 160x2,2x20 W28	496302
Schraubzwingen FSZ 120	489570
Hebelzwingen FS-HZ 160	491594
Absaugmobil CLENTEX CTM 26	583848



514/05



514/06

Hinweis!

Optimale Absaugergebnisse erhält man durch die Verwendung der Abdeckung ABSA-TS 55, Best.-NR. 491750



514/08

Bisherige Vorgehensweise

Problem:

Zusägen mit einem Fuchsschwanz: Zeit- und kraftaufwändig, ungenauer Schnitt. Anritzen und brechen: ungenau und kraftaufwändig. Sobald die Plattenkanten als Außenecken oder Sichtkanten ausgebildet werden, muss nachgehobelt werden.

Lösung:

Mit der Tauchsäge, einer Führungsschiene und einem Absauggerät, können die oben genannten Materialien maßgenau, schnell und sauber zugesägt werden.



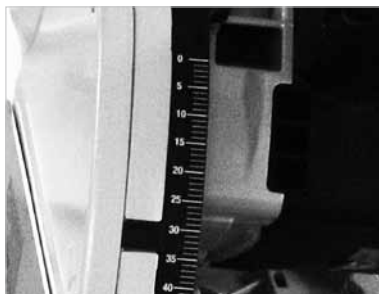
514/09

C

Vorbereiten/Einstellen

Einstellen der Handkreissäge auf die Führungsschiene

1. Führungsbacken 1 am Sägetisch der Handkreissäge mit einem Schraubendreher spielfrei auf die Führungsschiene einstellen.



514/10

2. Handkreissäge an Schnitttiefenskala auf 15 mm Tiefe einstellen.



514/11

Mit Drehzahlstufe 6 den Splitterschutz auf der ganzen Schienenlänge einschägen. Die Schnittkante ist jetzt gleichzeitig Führungskante und Anrisslinie.



514/12

Auflistung

In dieser Auflistung wird aufgezeigt, welche Materialien mit der Tauchsäge TS 55 EB bearbeitet werden können. Die Aussagen beziehen sich auf den jeweiligen Hersteller.

Hersteller, Bezeichnungen, Beschreibungen

Fels Fermacell Gipsfaserplatte Baustoffklasse A 2.

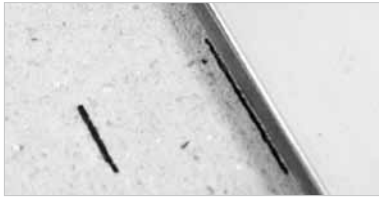
Knauff Rigips Gipskartonplatte verschiedene Baustoffklassen

Fireboard Gips-/Gipsfaserplatte Baustoffklasse A 2.

Norgips Lafarge Gipskartonplatte verschiedene Baustoffklassen

D

Vorgehensweise



514/13

Gipsfaserplatte mit einem Bleistift auf den gewünschten Schnitt anzeichnen.



514/14

Führungsschiene nach Anriss auflegen und evtl. mit Schraubzwingen fest anziehen.



514/15

Handkreissäge an das Absauggerät anschließen.



514/16

4. An der Handkreissäge Drehzahlstufe 1 bis 3 einstellen, Maschine einschalten und die Platten mit mäßigem Vorschub zusägen.



514/17

FESTOOL

Unsere Anwendungsbeispiele sind die Dokumentation der von uns durchgeführten Arbeitsschritte. Grundsätzlich ist die Arbeit mit Maschinen, Handwerkzeugen, Holz und Chemieprodukten mit erheblichen Gefahren verbunden. Daher richten sich unsere Anwendungsbeispiele ausschließlich an geübte und erfahrene Handwerker. Eine Zusicherung für das Gelingen der hier vorgestellten Projekte können wir nicht übernehmen, da dies von Ihrem Geschick und den verwendeten Materialien abhängig ist. Wir sind um größte Genauigkeit in allen Details bemüht, können jedoch für die Korrektheit keine Haftung übernehmen. Wir schließen unsere Haftung für leicht fahrlässige Pflichtverletzungen aus, sofern nicht Schäden aus der Verletzung des Lebens, des Körpers oder der Gesundheit betroffen sind. Unberührt bleibt ferner die Haftung für die Verletzung von Pflichten, deren Erfüllung die ordnungsgemäße Durchführung des Vertrages überhaupt erst ermöglicht und auf deren Einhaltung Sie regelmäßig vertrauen dürfen.

Eine Haftung für Mangelfolgeschäden übernehmen wir nicht.

www.festool.de