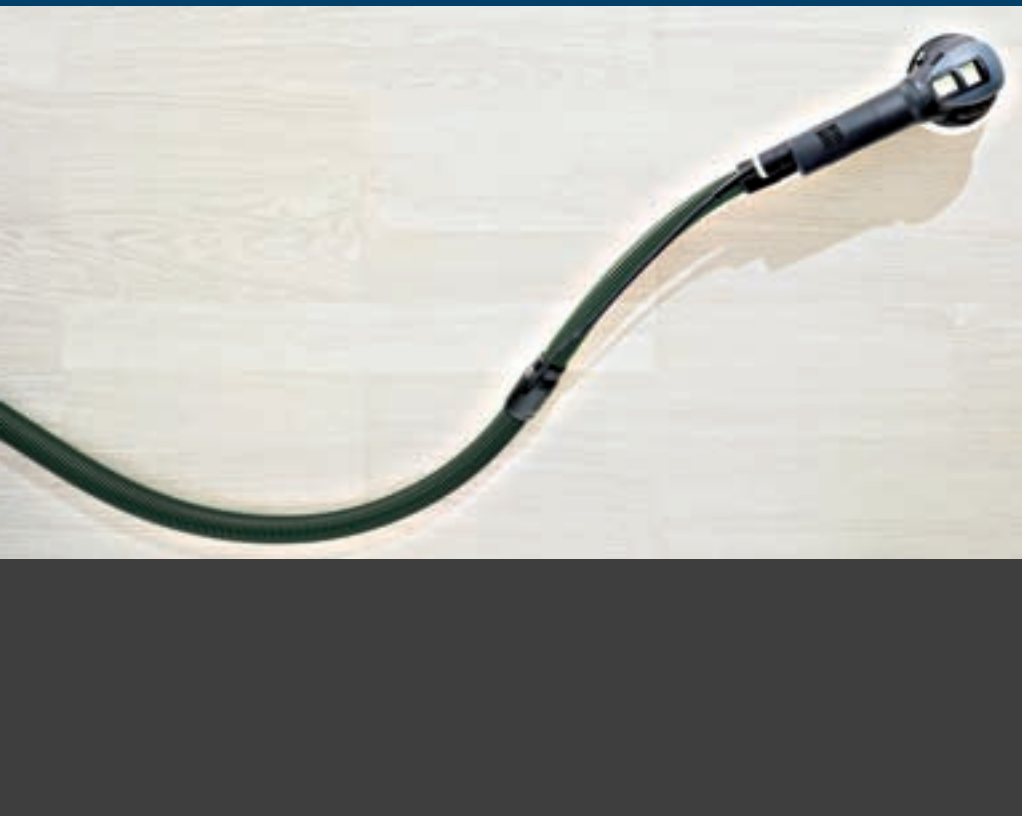



Über das Schleifen und Polieren.
Das Festool System für Schreiner.



FESTOOL
Werkzeuge für höchste Ansprüche





Für perfekte Ergebnisse: Elektrowerkzeuge von Festool

Grob schleifen, Altes sanieren

Massivholz | 6

Große Flächen | 8

Treppen und kleinste Winkel | 10

Treppengeländer | 12

Fein schleifen, Neues schaffen

Ölen von Möbeln | 14

Hochglanzlackierte Flächen bearbeiten | 16

Mineralwerkstoffe bearbeiten | 20

Acrylglas bearbeiten | 22

Übersicht Elektrowerkzeuge | 30

Der Alltag besteht aus einem Meer an Herausforderungen.
Gut, wenn man sie souverän und präzise meistert.



Altes sanieren und
das Flair erhalten.



Neues schaffen und
mit Leben füllen.



FESTOOL

Stolz auf das Ergebnis sein zu können ist das Ziel, die Anforderungen dafür sind hoch. Deshalb entwickelt Festool für jede Aufgabe das passende Werkzeug und optimal abgestimmtes Zubehör. Für das perfekte Schleifen und Polieren von Holz, aber auch für die Bearbeitung anderer Materialien. Kurz: ein System, mit dem alle Herausforderungen mühelos gemeistert werden.

Massivholz schleifen





Die Festool Lösung

Gehobelte oder sägeraue Balken lassen sich mit dem abtragsstarken Getriebe-Exzenter Schleifer ROTEX RO 150 kraftsparend und schnell bearbeiten. Im Grobschliff sorgt die Kombination aus Exzenter- und Rotationsbewegung für starken Abtrag. Mit der klassischen Exzenterbewegung wird im Feinschliff anschließend ein superfeines Schleifbild und eine riefenfreie Oberfläche erzielt.

Schleifmittel mit hoher Standzeit

Für diese Tätigkeit ist das besonders für Holzwerkstoffe geeignete Schleifmittel Rubin zu empfehlen. Es ist äußerst widerstandsfähig und zeichnet sich durch eine hohe Standzeit aus. Denn die speziellen Füllstoffe zwischen den Schleifkörnern verhindern das vorzeitige Zusetzen mit Holzfasern und Holzstaub.



Schneller Wechsel der Schleifmittel

Dank StickFix System ist der Schleifmittel-Wechsel besonders schnell und wirtschaftlich. Das Velours des Schleifmittels ist optimal auf die Klette des Tellers abgestimmt, die Schleifscheibe sitzt walkfrei auf dem Teller und lässt sich dennoch ganz leicht wechseln.

Festool denkt weiter.

Dahinter steckt der Anspruch, jede Aufgabenstellung von A bis Z zu Ende zu denken. Neben dem StickFix System wurden darum das FastFix System für werkzeuglosen Tellerwechsel und das Jetstream Prinzip für weniger Verstaubung, weniger Hitze und weniger Zusetzen von Klette und Schleifmittel entwickelt. Damit Sie schneller, einfacher und wirtschaftlicher arbeiten.

FESTOOL



Getriebe-Exzenter-
schleifer ROTEX RO 150



Absaugmobil
CLEANTEX CTM 26



Schleifmittel Rubin

Große Flächen schleifen





Schleifen ohne Verkanten

Der Flächenschleifrahmen sorgt für deutlich bessere Arbeitsergebnisse: Der Bandschleifer liegt sicher auf der Oberfläche auf, verkantet nicht und ist sehr leicht zu führen – so wird das Schleifbild gleichmäßig und sauber.

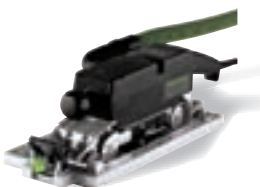
Die Festool Lösung

Große Flächen können mit dem Bandschleifer BS 75 schnell und präzise in Längsrichtung bearbeitet werden. Durch die parallel zur Maserung verlaufende Schleifbewegung wird so ein perfektes Ergebnis erzielt. Ohne Nacharbeit, denn der Flächenschleifrahmen ermöglicht bei laufender Maschine ein sanftes Aufsetzen auf dem Werkstück und das Gerät kann sicher über die Oberfläche geführt werden. Zudem kann die Bandgeschwindigkeit stufenlos eingestellt und somit auf das jeweilige Material abgestimmt werden.

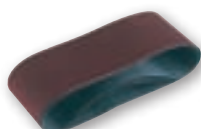
Festool arbeitet mit System.

Ein perfektes Ergebnis hängt von kleinen, aber entscheidenden Details ab. Deshalb denkt Festool immer im System und entwickelt Zubehör, das abgestimmt auf Maschine und Anwendung das perfekte Ergebnis sichert. Wie den Flächenschleifrahmen, der das Verkanten des Bandschleifers verhindert. Alles für komfortables und wirtschaftliches Arbeiten!

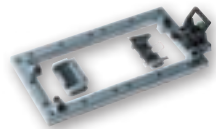
FESTOOL



Bandschleifer
BS 75



Schleifband Rubin



Flächenschleifrahmen



Absaugmobil
CLEANTEX CTM 36

Bis in den kleinsten Winkel schleifen





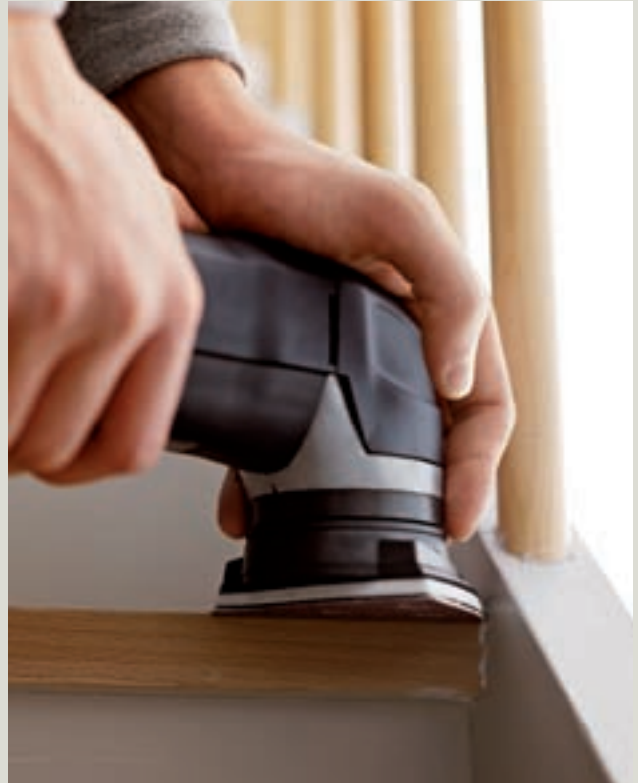
Die Festool Lösung

Besonders effizient lassen sich kleinere Flächen wie Treppenstufen mit dem Getriebe-Exzentrerschleifer ROTEX RO 125 abschleifen. Die Abtragsleistung in der Einstellung Grobschliff ist etwa dreimal so hoch wie bei einem normalen Exzentrerschleifer und das geringe Eigengewicht des ROTEX RO 125 garantiert selbst an schwer zugänglichen Stellen ermüdungsarmes Arbeiten.

In den Eckbereichen kommt der Dreieckschleifer DELTEX DX 93 zum Einsatz, der selbst in kleinsten Winkeln sauber und exakt schleift. Der hochfeste MPE-Kunststoff garantiert dabei den perfekten Schliff und eine lange Lebensdauer des Schleifschuhs.

Delta-Schleifmittel dreifach verwendbar

Sowohl der Schleifschuh als auch die Spitze des Delta-Schleifmittels sind durch einfaches Drehen dreifach verwendbar. So wird das Verbrauchsmaterial optimal genutzt und Geld gespart!



Festool garantiert **Langlebigkeit**.

Viele Festool Elektrowerkzeuge sind schon 30 Jahre und länger im Betrieb. Dank robuster Bauweise und geringem Verschleiß. Das bedeutet auch nach vielen Jahren ständige Einsatzbereitschaft der Maschine und somit weniger Reparaturkosten und reduzierte Ausfallzeiten. Und weil Festool Werkzeuge so langlebig sind, bietet Festool zudem eine 7-jährige Ersatzteilgarantie.

FESTOOL



Getriebe-Exzentrerschleifer ROTEX RO 125



Dreieckschleifer DELTEX DX 93



Absaugmobil CLEANTEX CTM 26



Delta-Schleifmittel Saphir

Profile schleifen





Die Festool Lösung

Der lineare Schliff des Linearschleifers DUPLEX LS 130 entspricht exakt dem Handschliff – und sorgt für ein Schleifbild ohne Querriefen. Treppengeländer, Stacheten oder sonstige profilierte Werkstücke werden mit einem passenden Schleifschuh zeitsparend und exakt geschliffen. Auch hier erfolgt der Schleifschuhwechsel dank FastFix schnell und werkzeuglos: einfach hinten am Schuh drücken und vorne den Schleifschuh abheben.

Schleifen wie von Hand

Der passende Schleifschuh kann entweder aus den elf Standard-schleifschuhen gewählt oder mit dem Selbstbau-Kit selbst erstellt werden. Damit kann in kurzer Zeit ein optimal auf das Profil angepasster Schleifschuh erstellt werden. Zusammen mit dem Linearschleifer wird so eine Perfektion wie beim Handschliff erzielt. Nur deutlich schneller.



Festool entwickelt für die Praxis.

Bei Festool wird aus der Praxis heraus entwickelt und in der Praxis getestet. So entstehen maßgeschneiderte Lösungen für das Handwerk, die im harten Arbeitseinsatz begeistern. Wie z. B. das praktische Selbstbau-Kit. In nur wenigen Minuten entsteht damit ein individueller Schleifschuh, der die Arbeit enorm vereinfacht.

FESTOOL



Linearschleifer
DUPLEX LS 130



Absaugmobil
CLEANTEX CTM 26



Selbstbau-Kit

Bearbeitung natürlicher Holzoberflächen





Die Festool Lösung

Für eine natürliche Oberflächenbehandlung mit Öl wird nach dem vorbereitenden Holzschliff der Polierteller auf den Exzenterschleifer ETS 150/3 montiert. Mit dem grünen Spezialvlies lässt sich der erste Ölauftrag optimal in die Oberfläche einschleifen. Für den Zwischenschliff ist das Schleifmittel Brilliant 2 zu empfehlen, da es mit seiner dichten Streuung für ein gleichmäßiges Oberflächenfinish sorgt.

Anschließend, weitere Ölaufträge mit dem weißen, non-abrasiven Poliervlies in die Oberfläche einpolieren, bis sich die gewünschte Oberflächenqualität einstellt.

Sicherheitstipp

Ölige Lappen, Schwämme, Vliesscheiben etc. entweder luftdicht in einem Metallbehälter aufbewahren oder wässern. Nicht auf brennbaren Materialien ausgebreitet trocknen lassen oder in den Mülleimer werfen. Es besteht Selbstentzündungsgefahr.



Spezialvliese für sparsamen Verbrauch

Das grüne Spezialvlies glättet die Oberfläche, kappt sich aufstellende Fasern und ersetzt in vielen Fällen sogar den Zwischenschliff. Das weiße Spezialvlies sorgt für einen sparsamen Ölverbrauch: es nimmt die Ölüberstände ab und verteilt das Öl gleichmäßig auf der Oberfläche.

Beide Vliese sind besonders dicht gewoben und daher sehr saugfähig. Zudem sind sie in der Körnung optimal auf die natürliche Oberflächenbehandlung angepasst.

Festool hat die Umwelt im Blick.

Ökologische Eigenschaften gewinnen zunehmend an Bedeutung. Auch beim Wohnen mit Holz. Festool geht wie immer mit der Zeit: die neuen Spezialvliese wurden extra für das Ölen und Wachsen von Holzoberflächen entwickelt – das Grüne zum Einarbeiten des Öls, das Weiße zum Abnehmen der Überstände und zum Polieren. Ein maßgeschneidertes System für perfekte Ergebnisse.

FESTOOL



Exzenterschleifer
ETS 150/3



Polierteller



Spezialvliese
grün und weiß

Hochglanzlackierte Flächen bearbeiten





Festool Lösung

Um hochglanzlackierte Flächen materialschonend und von allen Seiten zu bearbeiten, wird das Werkstück auf das Vakuum-Spannsystem VAC SYS gespannt. So kann es mit dem Exzentrerschleifer ETS 150/3 im Kreuzschliff geschliffen werden. Geeignet hierfür ist das Schleifmittel Titan 2, das gerade im Feinkornbereich ein extrem gleichmäßiges Oberflächenfinish erzielt und dank einer staubabweisenden Spezialbeschichtung ein verbessertes Zusetzverhalten und eine lange Lebensdauer hat.

Für den anschließenden Polierschliff Schleifmittel Platin 2 verwenden und die Fläche mit dem Microfasertuch reinigen.



Bearbeiten von allen Seiten

Die speziell geformten Teller des Vakuum-Spannsystems VAC SYS spannen das Werkstück sicher und zuverlässig und es kann ohne Umspannen von allen Seiten bearbeitet werden. Die Teller sind aus weichem flexiblen Kunststoff gefertigt, so dass selbst hochsensible Flächen frei von Beschädigungen bleiben.



Festool bedeutet **Ergonomie**.

Festool entwickelt alle Geräte für Profis, um damit lange und ermüdungsarm zu arbeiten: Maschinengewicht, Geräusentwicklung und Vibrationen werden so gering wie möglich gehalten, der Schwerpunkt ist optimal ausbalanciert. Und mit dem Vakuum-Spannsystem VAC SYS kann ein Werkstück von allen Seiten bearbeitet werden – ohne Umspannen.

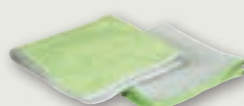
FESTOOL



Exzentrerschleifer
ETS 150/3



Schleifmittel
Titan 2



Microfasertuch

Hochglanzlackierte Flächen bearbeiten





Festool Lösung

Mit dem Rotationspolierer SHINEX wird das Werkstück auf Hochglanz poliert. Die Politur MPA 5000 erzielt dabei trotz hoher Abrasivität einen hohen Glanzgrad. Das Lammfell nimmt die Politur sicher in der Fellstruktur auf und hat dank guter Luftzirkulation einen kühlenden Effekt. Für das Finish den weißen Polierschwamm auflegen, optional für besonders glänzende Ergebnisse mit dem feinen schwarzen Schwamm wiederholen.



400 bis 2100 Umdrehungen für perfekten Glanz

Die Kraft des SHINEX kann individuell dosiert werden. Mit dem Gasbeschalter kann er langsam angefahren werden, was ein Wegspritzen der Politur verhindert und beste Polierergebnisse garantiert. Durch den integrierten Kühlkörper bleibt der Griff des SHINEX deutlich kühler. So kann länger und komfortabler gearbeitet werden.



Festool verleiht Glanz.

Hochglanzlackierte Oberflächen wirken besonders edel. Deshalb bietet Festool professionelle Polierwerkzeuge und passendes Polierzubehör und Verbrauchsmaterial – vom Polierfilz über Lammfell, unterschiedlichste Schwämme bis hin zu wasserbasierenden Polituren in unterschiedlichen Poliermittelabstufungen. Alles für ein perfektes Finish.

FESTOOL



Rotationspolierer SHINEX RAP 150



Polierschwamm weiß und schwarz



Schleifpolitur MPA 5000

Mineralwerkstoffe schleifen und polieren





Festool Lösung

Feingeschliffene Flächen ohne erkennbare Schleifrichtung erzielt man mit dem ROTEX RO 150. Im Grobschliff werden mit dem harten Schleifteller und Schleifmittel Rubin grobe Klebernähte und Materialüberstände plangeschliffen. Danach auf den weichen Schleifteller wechseln – werkzeuglos per FastFix – und mit feinkörnigem Schleifmittel Brilliant 2 im Feinschliff schleifen. Die entstehenden Stäube werden mit einem Absaugmobil der Staubklasse M sofort abgesaugt.

Für das Polieren den ROTEX auf Grobschliff umstellen und mit der ROTEX Kurvenbahn unter Einsatz von Polierfilz und Feinschleifpolitur MPA 8000 die Fläche aufpolieren. Eine reduzierte Drehzahl hält dabei die Temperatur niedrig und verhindert das Wegspritzen der Politur.



Wirtschaftlich arbeiten mit dem ROTEX

Durch die Kombination von Exzenter- und getriebeunterstützter Rotationsbewegung schafft der ROTEX im Grobschliff einen starken Abtrag. Im Feinschliff sorgt die klassische Rotationsbewegung für riefenfreie Oberflächen. Die MMC Electronic für Sanftanlauf, Überhitzungsschutz und stufenlose Drehzahlregulierung ermöglicht dabei materialgerechtes Schleifen.

Beim Polieren entstehen mit der ROTEX Kurvenbahn glänzende Oberflächen – dazu einfach den Kippschalter auf Grobschliff umstellen.

Bei Festool gibt es **drei in Einem**.

Ein Gerät für drei Anwendungen: Grobschliff, Feinschliff und bei Bedarf sogar Polieren. Die Arbeit mit dem ROTEX spart viel Zeit, denn Sie wechseln nicht die Maschine, sondern stellen einfach auf eine andere Bewegung um. Und sparen gleichzeitig Investitionskosten.



3in1



Getriebe-Exzenter-schleifer ROTEX RO 150



Absaugmobil CLEANTEX CTM 26



Schleifmittel Platin



Microfasertuch

Acrylglaskanten bearbeiten





Die Festool Lösung

Mit dem ROTEX RO 125 und dem dank hoher Kantenfestigkeit ideal geeigneten harten Schleifteller werden sägerauhe, milchigweiße Schnittkanten im Acrylglas schnell und ohne Erwärmung der Oberfläche glatt geschliffen. Anschließend auf den Polierteller wechseln und mit Festool Polierfilzen polieren. Diese sind stabiler als ein Schwamm und somit besonders für die Kantenbearbeitung von Mineralwerkstoffen und Acrylglas geeignet – dennoch ermöglichen sie das Arbeiten mit Politur.



Kleinste Staubpartikel effizient absaugen

Gerade bei der Arbeit mit Acrylglas ist es wichtig, selbst kleinste Partikel sofort abzusaugen. Festool Absaugmobile garantieren eine Absaugung von bis zu 99 Prozent in der Staubklasse L und sogar 99,9 Prozent in der Staubklasse M. Unbedingt mit Filtersack arbeiten.



Festool achtet auf die **Gesundheit**.

Beim Schleifen ist man Tag für Tag gesundheitsschädlichen Materialien und Stäuben ausgesetzt. Deshalb trägt Festool alles dazu bei, diese Belastung möglichst gering zu halten. Mit effizienten Absaugsystemen, die sich dank Ein-/Ausschalt-automatik automatisch beim Gebrauch der Schleifmaschine einschalten und so die Atemluft frei von gesundheitsschädlichen Stäuben halten.

FESTOOL



Getriebe-Exzenter-schleifer ROTEX RO 125



Absaugmobil CLEANTEX CTM 26



Politur MPA

Am Ende sollte man auf seine Arbeit stolz sein.
Festool begleitet Sie auf dem Weg dahin.





FESTOOL

Schön, wenn das Ergebnis perfekt geworden ist.
Und noch schöner, wenn der Weg dorthin souverän gemeistert wurde.
Mit Werkzeugen, Zubehör und Verbrauchsmaterial von Festool, mit denen man jeder Herausforderung gewachsen ist – so anspruchsvoll sie auch sein mag.

Alle Maschinen, Zubehör und Verbrauchsmaterial finden Sie auf der nächsten Seite oder unter www.festool.com

FESTOOL

Werkzeuge für höchste Ansprüche

TTS Tooltechnic Systems AG & Co. KG

Wertstraße 20
73240 Wendlingen

vertreten durch:

in Deutschland:

TTS Tooltechnic Systems Deutschland GmbH Markenvertrieb Festool

Wertstraße 20
73240 Wendlingen

Produktanfragen und Ersatzteilbestellungen

Telefon: +49 (0)70 24/804-24010

Telefax: +49 (0)70 24/804-29699

E-Mail: vertrieb@tooltechnicsystems.com

in Österreich:

Tooltechnic Systems Ges.m.b.H.

Markenvertrieb Festool

Lützowgasse 14
A-1140 Wien

Produktanfragen und Ersatzteilbestellungen

Telefon: +43 (0)810/95 53 14

Telefax: +43 (0)810/95 53 12

E-Mail: henz@tooltechnicsystems.com

in der Schweiz:

Tooltechnic Systems (Schweiz) AG

Markenvertrieb Festool

Moosmattstrasse 24
CH-8953 Dietikon

Produktanfragen und Ersatzteilbestellungen

Telefon: +41 (0)44/744 27 27

Telefax: +41 (0)44/744 27 28

E-Mail: info-ch@tts-festool.com

www.festool.com



Drei Jahre Garantie – das bedeutet vor allem drei Jahre Sicherheit.

Mehr Infos unter www.festool.com



Offizieller Lieferant des Ericsson Racing Teams für das Volvo Ocean Race 2008/2009.

Mehr Infos unter www.festool.net/ericssonracingteam

Händler

Festool

Best.-Nr. 60232



Änderungen und Irrtümer vorbehalten. Alle Abbildungen sind unverbindlich. Erstellt für die TTS Tooltechnic Systems AG & Co. KG, 73240 Wendlingen, 04/2009